

HLAVNÍ PROJEKTANT:



Energy Benefit Centre a.s.
Křenova 438/3, 162 00 Praha 6
tel.: +420 270 003 300
e-mail: kontakt@energy-benefit.cz
internet: www.energy-benefit.cz

ZPRACOVATEL ČÁSTI:

Vypracoval:
Ing. Světlana Trejtnarová
Zodpovědný projektant:
Ing. Světlana Trejtnarová

PROJEKT:

Snížení energetické náročnosti SŠTŘ Nový Bydžov – dílny SPV Hlušice

pozemek č. st. 1/10 v KU Hlušice

STAVEBNÍK:

Střední škola technická a řemeslná
Dr.M. Tyrše 112, 504 01 Nový Bydžov

ČÁST, PROFESE:

ARCHITEKTONICKO-STAVEBNÍ ŘEŠENÍ

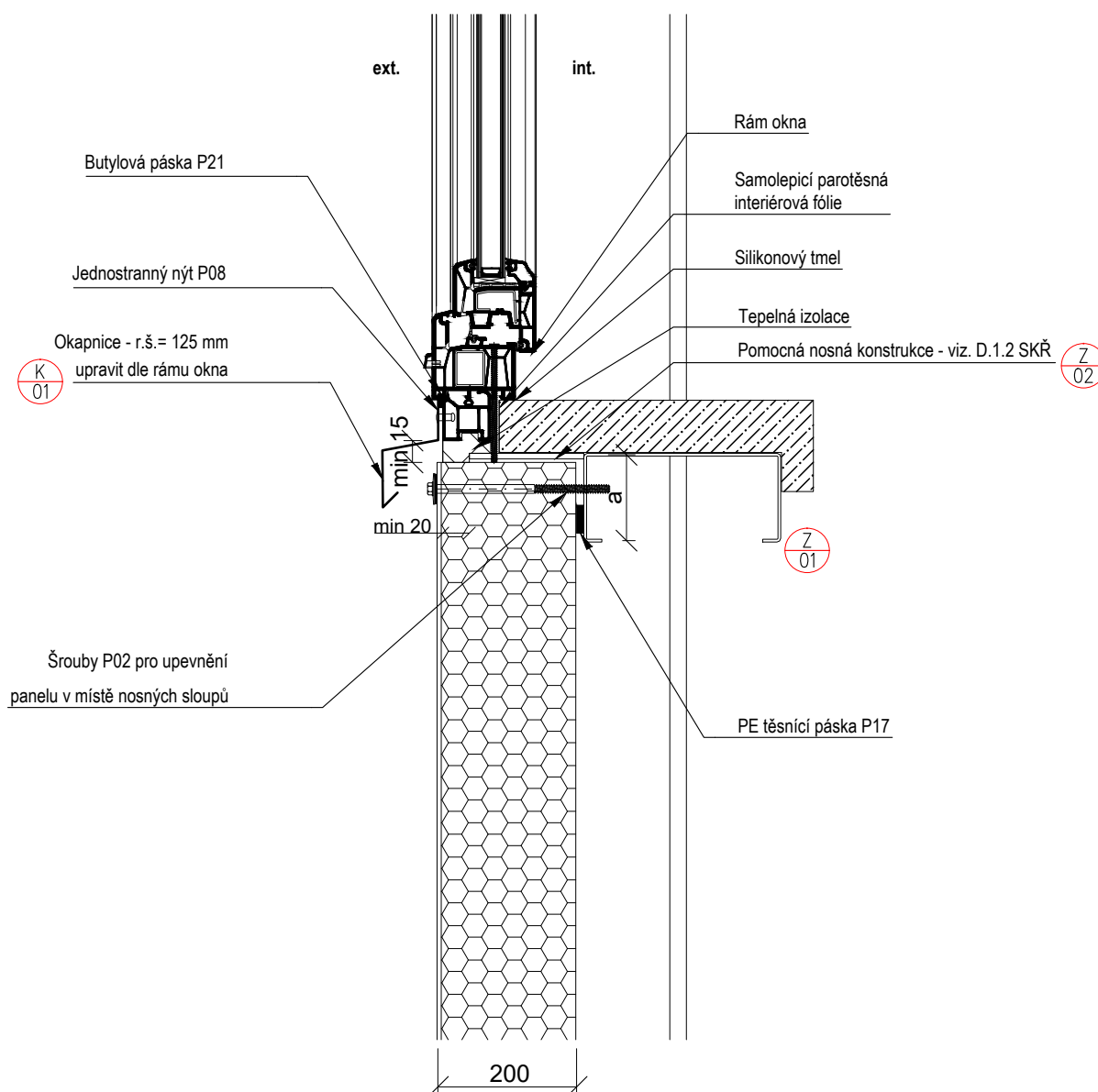
VÝKRES:

Detail A

razítko a podpis

Zakázkové číslo:		Paré:	
230157			
Datum:			
01/2024			
Část:	Stupeň:	Změna:	
D.1.1	DPS	00	
Č.výkr.:	Formát:	Měřítko:	
16	9xA4	1:10	

PARAPET - OKNO V LÍCI



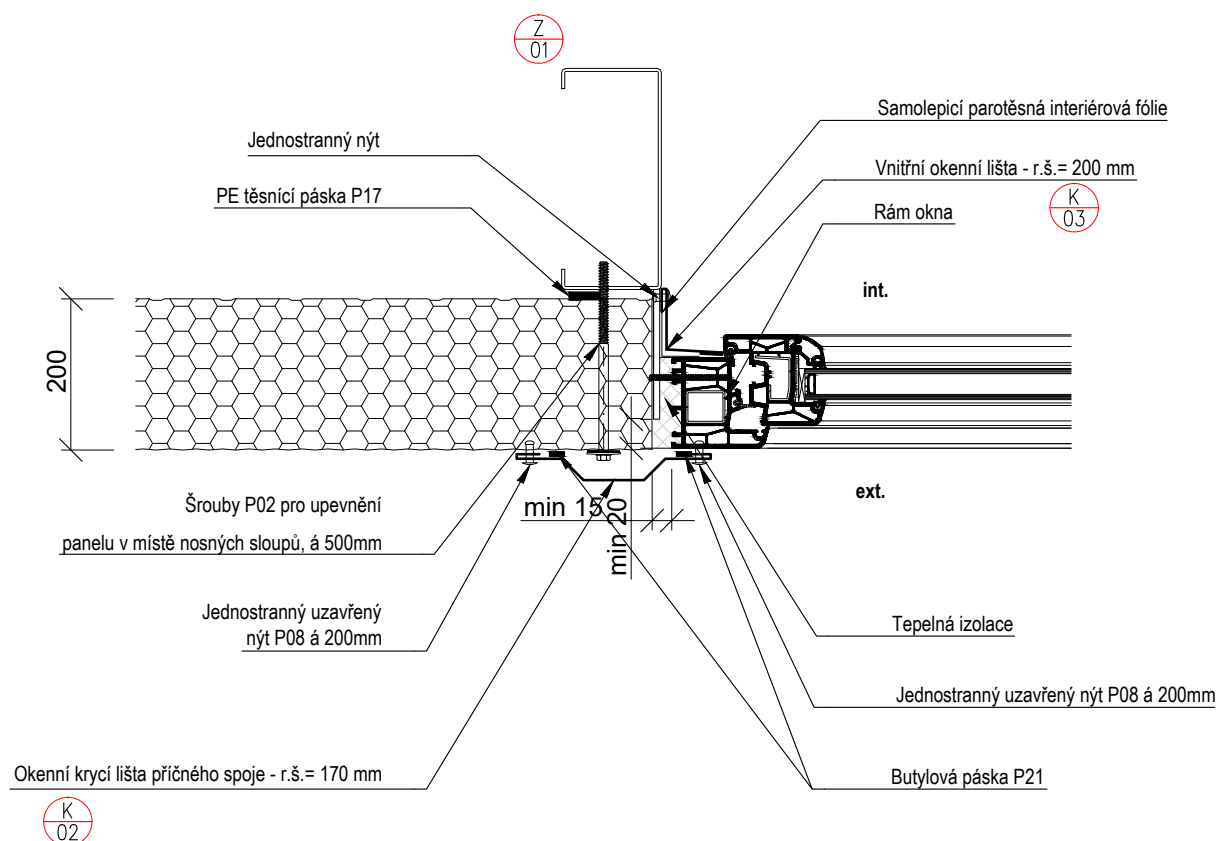
Legenda těsnících a spojovacích prvků:

- P02 - samovrtný / závitotvorný šroub - do oceli (přesný typ dle nosné konstrukce)
- P08 - Jednostranný uzavřený nýt 4,8x9,5 Al/E
- P17 - PE těsnicí páska 20x5mm, antracit
- P21 - Butylová samolepicí těsnicí páska 10x3 mm

Zpracovaný detail neslouží jako dílenská dokumentace.

Pomocná konstrukce, která slouží k upevnění okna, nesmí procházet na exteriérovou stranu, jinak dochází ke vzniku tepelného mostu.

OSTĚNÍ - OKNO V LÍCI



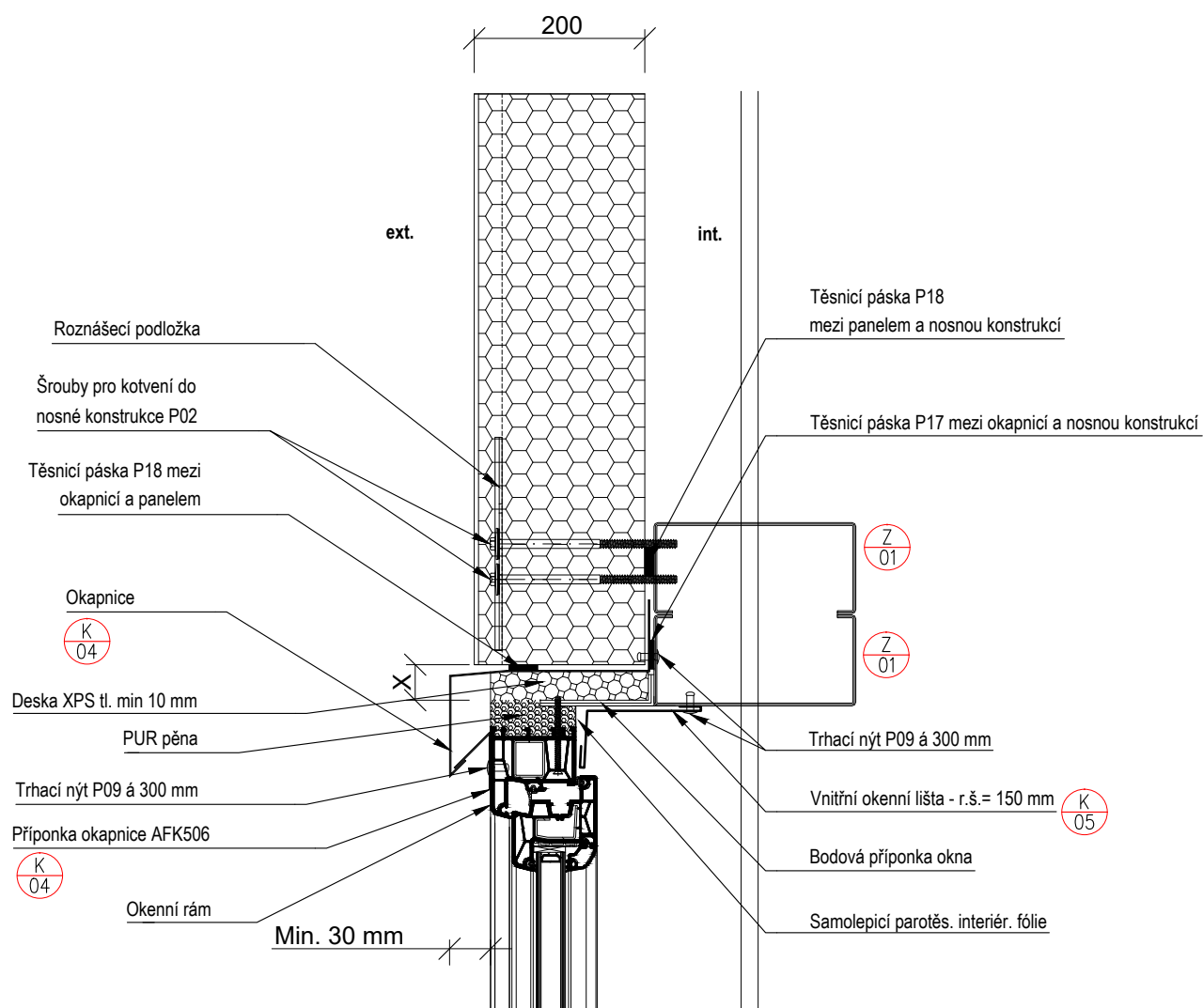
Legenda těsnicích a spojovacích prvků:

- P02 - samovrtný / závitotvorný šroub - do oceli (přesný typ dle nosné konstrukce)
- P07 - Jednostranný nýt 4x10 Al/E
- P08 - Jednostranný uzavřený nýt 4,8x9,5 Al/E
- P17 - PE těsnicí páska 20x5mm, antracit
- P21 - Butylová samolepící těsnicí páska 10x3 mm

Zpracovaný detail neslouží jako dílenská dokumentace.

Pomocná konstrukce, která slouží k upevnění okna, nesmí procházet na exteriérovou stranu, jinak dochází ke vzniku tepelného mostu.

NADPRAŽÍ - OKNO V LÍCI



Legenda těsnicích a spojovacích prvků:

- P02 - samovrtný šroub - do oceli (přesný typ dle nosné konstrukce)
- P09 - trhací nýt AL/E 4,8x15mm
- P17 - PE těsnicí páska 20x5mm
- P18 - PURS těsnicí páska 20x4(20)mm (Alternativně 30x5(10)mm)
- PX1 - Samolepicí fólie s butylem

Zpracovaný detail neslouží jako dílenská dokumentace.

Pomocná konstrukce, která slouží k upevnění okna, nesmí procházet na exteriérovou stranu, jinak dochází ke vzniku tepelného mostu.

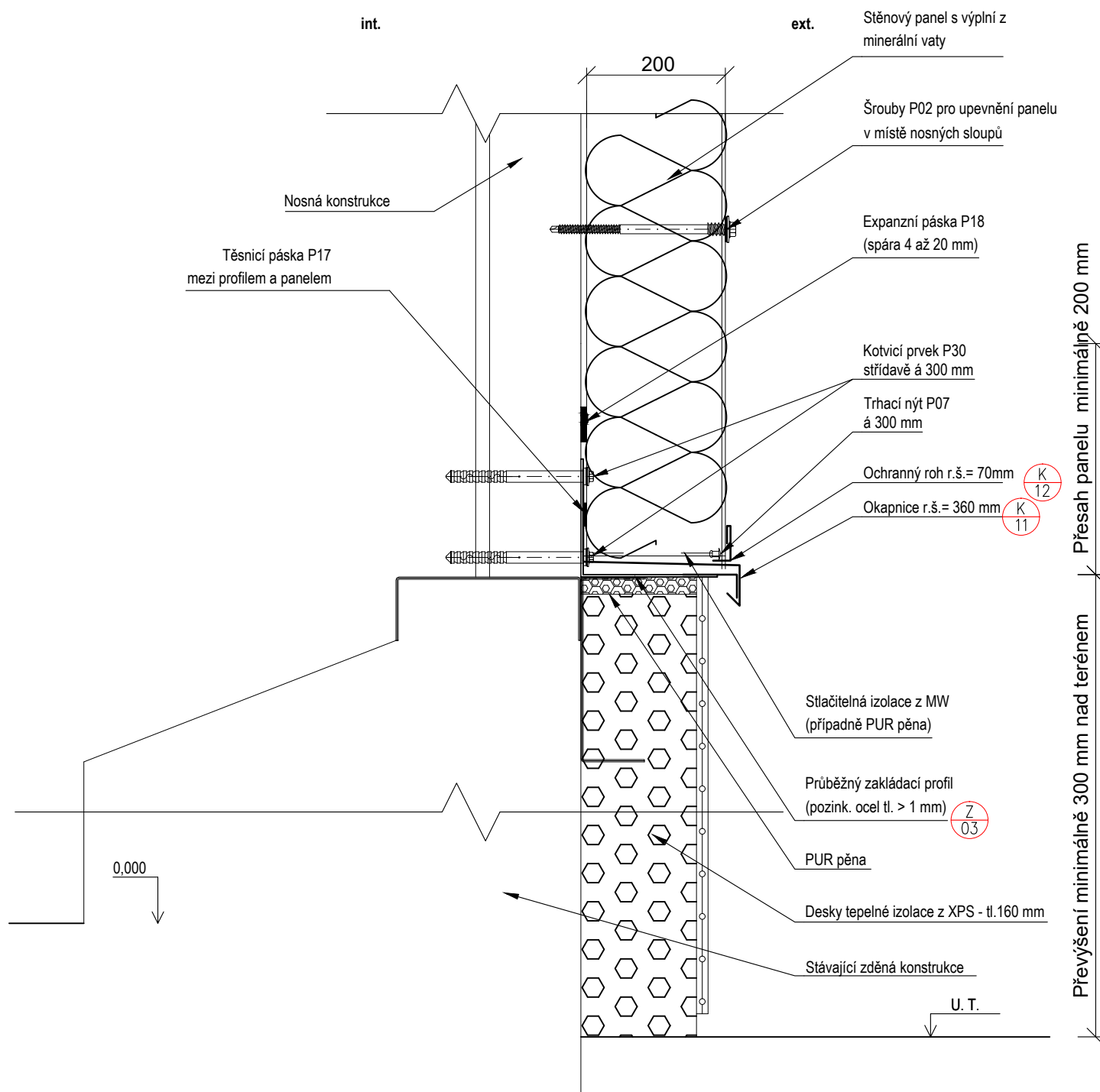
Poznámka:

Desku XPS tl. min. 10 mm lze alternativně nahradit vyplněním prostoru PUR pěnou, tloušťka pěny nad bodovou příponkou okna však nesmí být menší než 10 mm. Deska XPS může být nahrazena PUR pěnou pouze v případě montáže okna před stěnovým panelem - prostor pod okapnicí AFK505 musí být vyplněn před instalací panelu, aby byla vytvořena dostatečně tuhá opora pro stlačení pásy P18.

Vzdálenost stěnového panelu od bodové příponky okna (X) musí být minimálně 15 mm (X = tl. desky XPS + cca 5 mm).

Uvedené řešení detailu nadpraží není závislé na pořadí montáže stěnového panelu a okna, vždy je však nezbytné provést osazení desky XPS a okapnice AFK505 před montáží stěnového panelu.

SOKLOVÁ ČÁST - PODLAHA V ÚROVNI UT



Legenda těsnicích a spojovacích prvků:

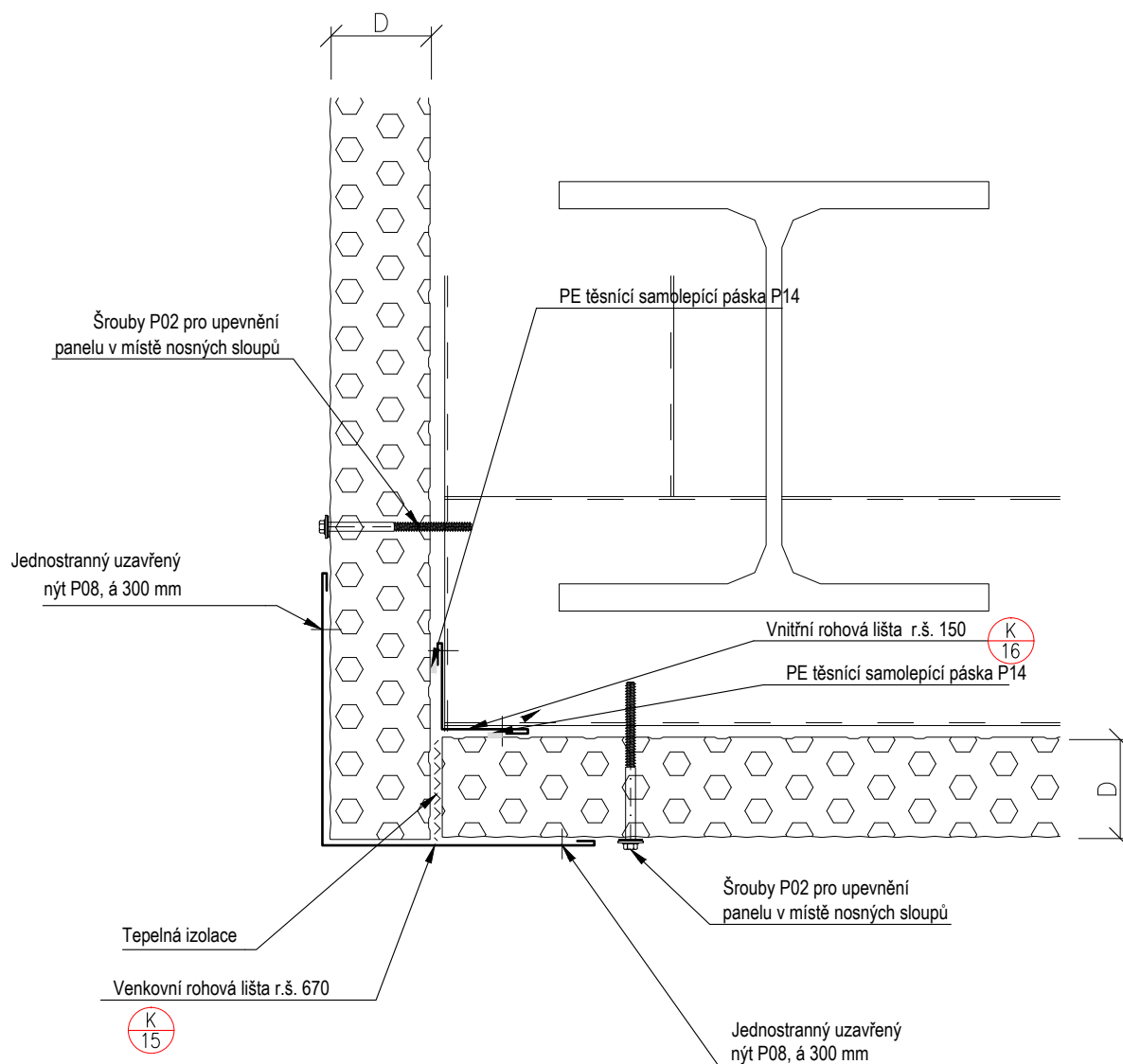
- P02 - samovrtný šroub (přesný typ dle nosné konstrukce)
- P07 - trhací nýt AL/E 4,0x10mm
- P17 - PE těsnicí páska 20x5mm
- P18 - PURS těsnicí páska 20x4(20)mm (Alternativně 30x5(10)mm)

P30 - zatlučkáč hmoždinka

Zpracovaný detail neslouží jako dílenská dokumentace.

Pomocná konstrukce, která slouží k upevnění okna, nesmí procházet na exteriérovou stranu, jinak dochází ke vzniku tepelného mostu.

NÁROŽÍ - VERTIKÁLNĚ LOŽENÉ PANELY



Legenda těsnících a spojovacích prvků:

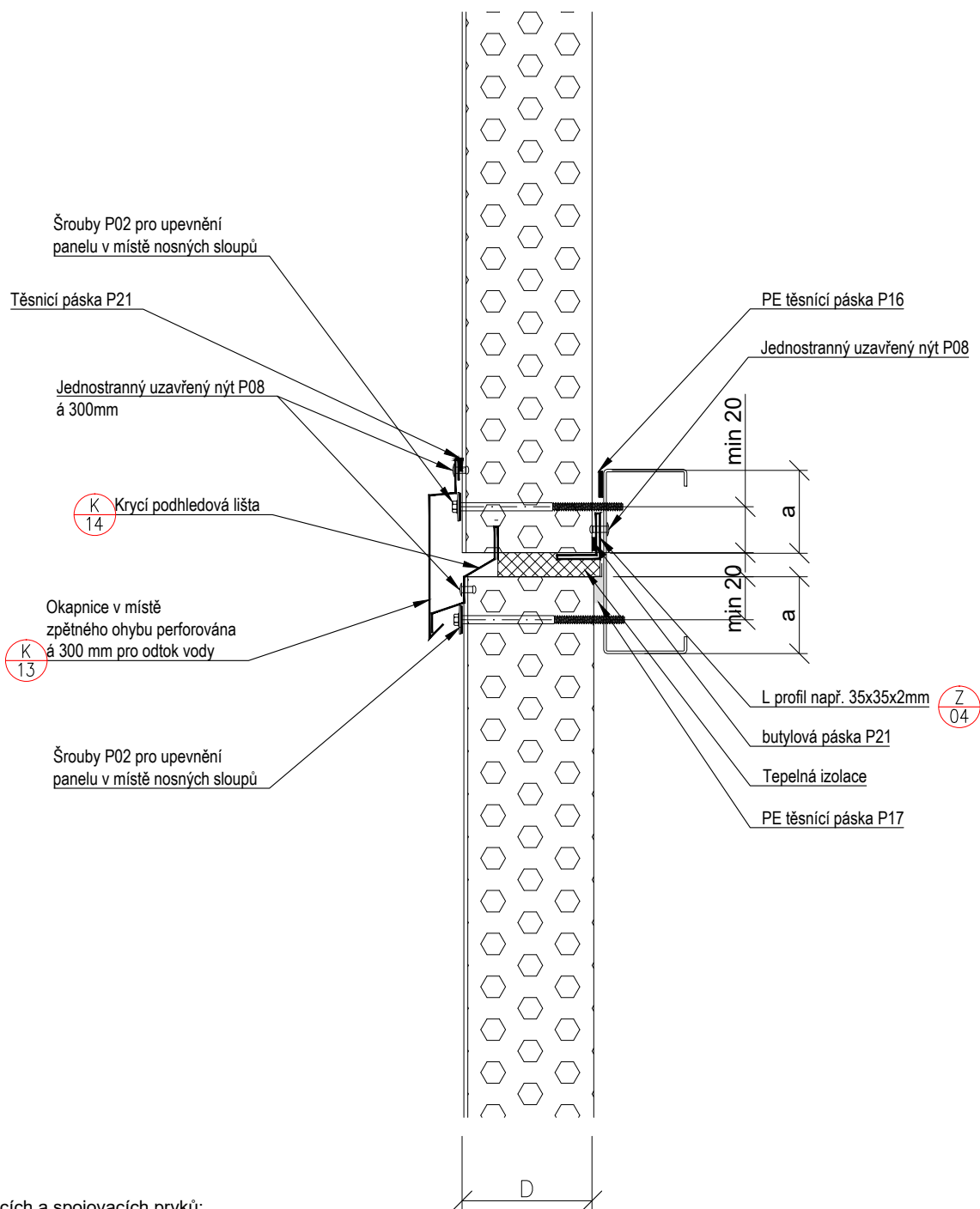
P02 - samovrtný / závitotvorný šroub - do oceli (přesný typ dle nosné konstrukce)

P08 - Jednostranný uzavřený nýt 4,8x9,5 Al/E

P16 - PE těsnící páska 20x3mm

P17 - PE těsnící páska 20x5mm

NAPOJENÍ PANELŮ PO VÝŠCE - VERTIKÁLNĚ LOŽENÉ PANELY



Legenda těsnicích a spojovacích prvků:

P02 - samovrtný / závitotvorný šroub např. EJOT JT3-D-12H-5,5/6,3 - do oceli (přesný typ dle nosné konstrukce)

P08 - Jednostranný uzavřený nýt 4,8x9,5 AII/E

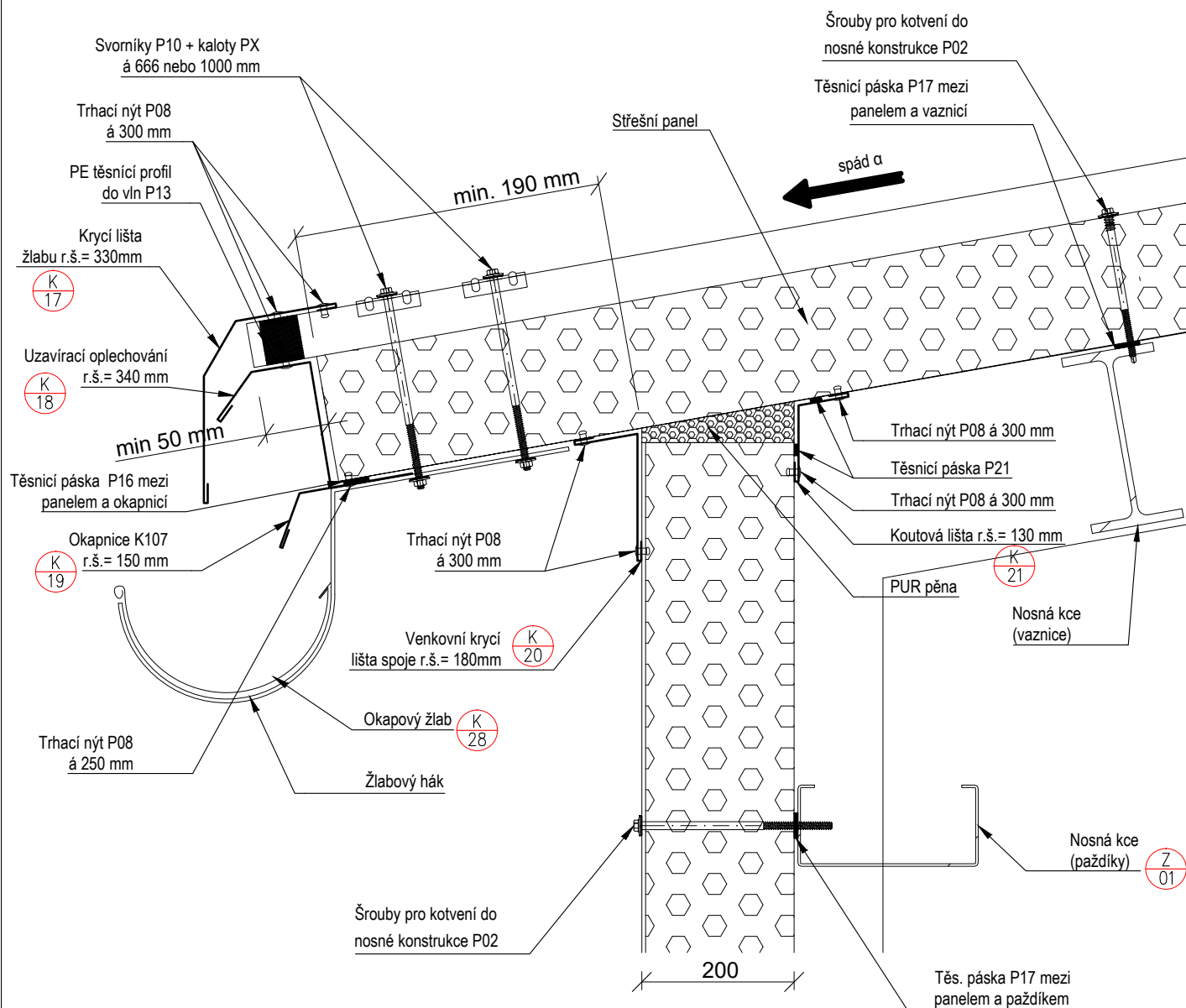
P16 - PE těsnicí páska 20x3mm, antracit

P17 - PE těsnicí páska 20x5mm, antracit

P21 - butylkaučuková těsnicí páska 10x3mm

Zpracovaný detail neslouží jako dílenská dokumentace. Uvedené tloušťky panelů vychází z posouzení teplotního faktoru a nezohledňují požadované hodnoty U dle ČSN 73 0540-2.

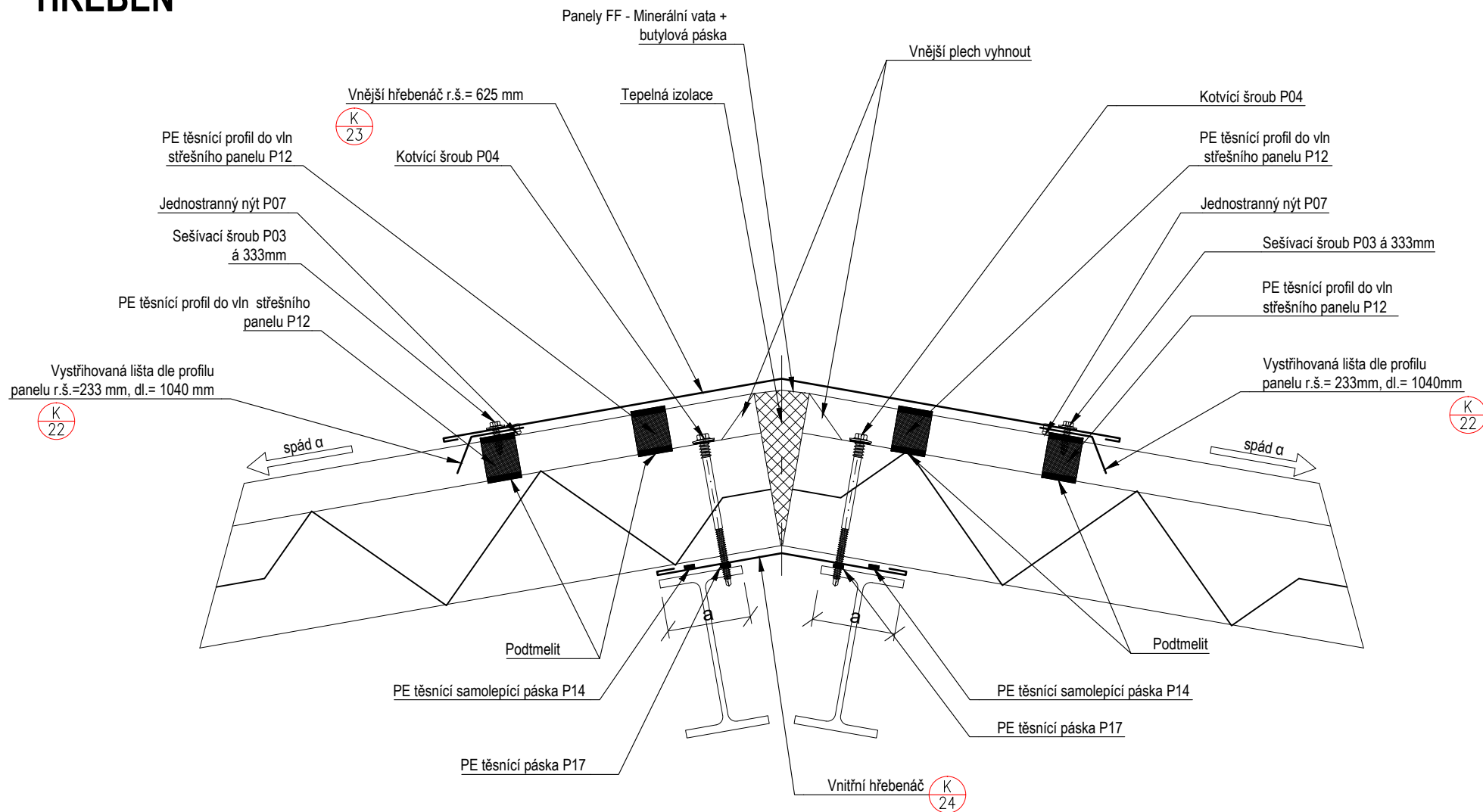
PODOKAPNÍ ŽLAB



Legenda těsnících a spojovacích prvků:

- P02 - samovrtný šroub (přesný typ dle nosné konstrukce)
- P08 - trhací nýt AL/E 4,8x10mm
- P10 - svorník M6 s matkou (2 ks) a těsnicí podložkou (2 ks)
- P16 - PE těsnicí páska 20x3mm
- P17 - PE těsnicí páska 20x5mm
- P21 - butylkaučuková těsnicí páska 10x3mm
- PX - kalota pro panely RW
- P13 - PE těsnicí profil do vln

HŘEBEN



Legenda těsnících a spojovacích prvků:

- P04 - samovrtný / závitotvorný šroub n- do oceli (přesný typ dle nosné konstrukce)
- P03 - sešívací šroub JT3-2H-4,8X19-E
- P07 - jednostranný nýt 4x10 AL/E
- P12 - PE těsnící profil do vln RW B
- P14 - PE těsnící samolepící páska 9x3mm, antracit
- P17 - PE těsnící páska 20x5mm

Poznámka:

a - dle statických tabulek

Zpracovaný detail neslouží jako dílenská dokumentace.

P12 pro spád < 10% - 4 ks/m

> 10% - 2 ks/m

a - dle statických tabulek, při provádění je nutné důkladně utěsnit spoj panelů v hřebeni pomocí tepelné izolace